



Jede unserer 8 Ortsgemeinden lädt Sie zu einer Rast ein. Genießen Sie das besondere Flair der rheinhessischen Ortsgemeinden. Als Tipp sind Ober-Hilbersheim, Ockenheim und Gau-Algesheim mit Ihren Museen zu nennen. Für das leibliche Wohl findet man in Schwabenheim rund um den Marktplatz eine Fülle von gastronomischen Angeboten. Weitere Informationen zu den Ortsgemeinden und Einkehrmöglichkeiten sind über den QR-Code zu finden.



Als Einstieg in die Radtour dient das Fahrradmuseum/ Schloss Ardeck in Gau-Algesheim. Von hier aus folgt man dem ausgeschliffenen Fahrradweg "Obstroute" nach Appenheim, Nieder-Hilbersheim und Ober-Hilbersheim bis nach Engelstadt. Hinter Engelstadt wird die "Obstroute" verlassen und man gelangt über einen ausgebauten Flurweg nach Bubenheim, von dort folgt die Radtour dem Fahrradweg nach Schwabenheim an der Selz. Ab hier geht es wieder entlang der "Obstroute" Richtung Gau-Algesheim. An Gau-Algesheim vorbei führt der Radweg nach Ockenheim und über den gleichen Radweg zum Startpunkt zurück. Die Radtour dauert im Durchschnitt etwa 2-2,5 Stunden und ist für E-Bike und Fahrrad geeignet. Die auf der Karte gelbgestrichelten Wege sind Erweiterungen zu den Ortskerne unserer Ortsgemeinden, sie laden zum Entdecken ein. Die Erweiterung von Ockenheim auf den Laurenzberg ist anspruchsvoll; der stetige Anstieg wird von dem Ausblick in die Landschaft belohnt und führt zurück nach Gau-Algesheim.

Radrundtour durch die Verbandsgemeinde Gau-Algesheim

Radeln Sie mit!



Verbandsgemeindeverwaltung Gau-Algesheim

Weitere Informationen erhalten Sie in unserem Tourismusbüro in der Langgasse 4 · 55435 Gau-Algesheim Tel. 06725 - 06725-910-185 und wenn Sie uns eine E-Mail schreiben an tourismus@vg-gau-algesheim.de

Vorschlag Strecke vom RSV 1898 e.V. Gau-Algesheim



Die Gemeinden der VG

Stadt Gau-Algesheim



Appenheim



Bubenheim



Engelstadt



Nieder-Hilbersheim



Ober-Hilbersheim



Ockenheim



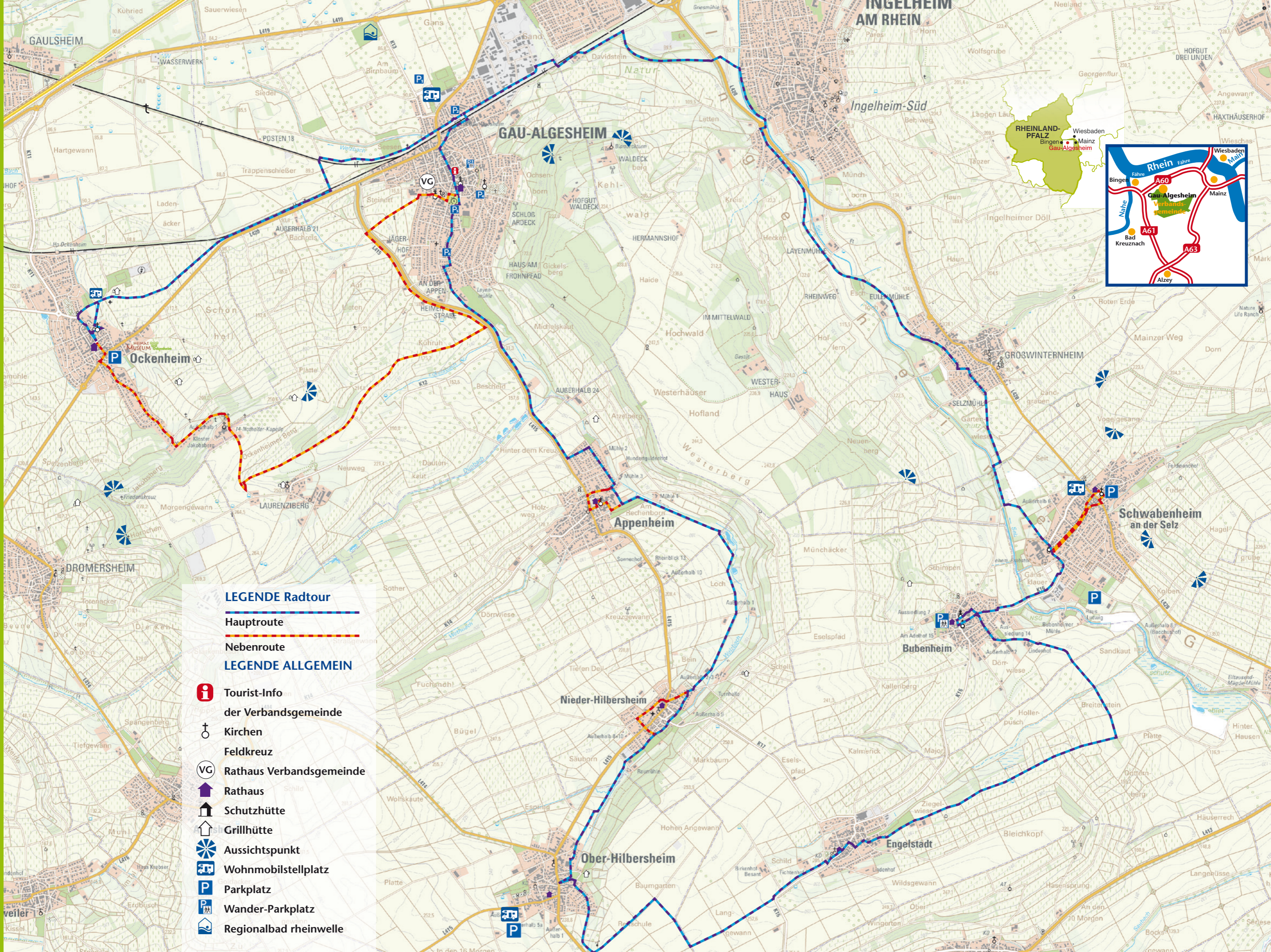
Schwabenheim a. d. Selz



Verbandsgemeindeverwaltung Gau-Algesheim



**Eine Verbandsgemeinde
- 8 Orte -
37 Kilometer**



LEGENDE Radtour

Hauptroute

Nebenroute

LEGENDE ALLGEMEIN

-  Tourist-Info der Verbandsgemeinde
-  Kirchen
-  Feldkreuz
-  Rathaus Verbandsgemeinde
-  Rathaus
-  Schutzhütte
-  Grillhütte
-  Aussichtspunkt
-  Wohnmobilstellplatz
-  Parkplatz
-  Wander-Parkplatz
-  Regionalbad rheinwelle